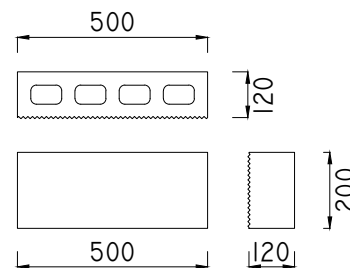
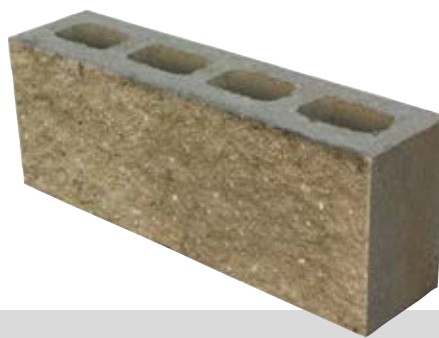


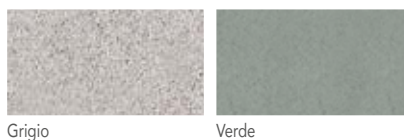
## 12x50x20

BLOCCO SPLITTATO  
IDROFUGATO

## DATI GEOMETRICI

|                         |                                   |              |
|-------------------------|-----------------------------------|--------------|
| Dimensioni modulari     | 12 x 50 x 20 cm                   | UNI EN 771-3 |
| Dimensioni nominali     | 115 x 192 x 490 mm                | UNI EN 771-3 |
| Tolleranza dimensionale | Cat. D2 L(+1, -3) S(+1, -3) H(±2) | UNI EN 771-3 |
| Percentuale di foratura | 32%                               |              |
| Peso medio              | 18 kg                             |              |

## Colori



Grigio

Verde

## Colorato su BASE GRIGIA



Giallo

Siena

Antracite

Rosso

## Colorato su BASE BIANCA



Bianco

Paglia

Rosa

Grigio fumo



Avorio

Verde

## PRESTAZIONI

|                                      |                         |               |
|--------------------------------------|-------------------------|---------------|
| Permeabilità al vapore acqueo        | 5/15 $\mu$              | UNI EN1745    |
| Assorbimento d'acqua per capillarità | < 30 g/m <sup>2</sup> s | UNI EN 772-11 |
| Aderenza al taglio                   | 0,15 N/mm <sup>2</sup>  | UNI EN 998-2  |
| Resistenza a compressione media      | > 7 N/mm <sup>2</sup>   | UNI EN772-1   |
| Massa volumica a secco netta (± 10%) | 2200 kg/m <sup>3</sup>  | UNI EN 772-13 |
| Massa volumica a secco lorda (± 10%) | 1500 kg/m <sup>3</sup>  | UNI EN 772-13 |

## COMPORTAMENTO AL FUOCO

|                     |               |
|---------------------|---------------|
| Resistenza al fuoco | E.I. 30       |
| Reazione al fuoco   | EUROCLASSE A1 |

## IMBALLO

|                          |    |
|--------------------------|----|
| Pezzi per pacco          | 80 |
| Per pacco m <sup>2</sup> | 8  |

## CAPITOLATO

Muratura in elementi in calcestruzzo vibro compresso, del tipo blocco Splittato-Idrofugato 12 x 50 x 20, colore grigio. Prodotti da azienda certificata con Sistema di Qualità UNI EN ISO 9001:2008, marcatura CE UNI EN 771-3. Gli elementi hanno le seguenti caratteristiche: Dimensioni modulari (LxSxH) 12 x 50 x 20 cm; Dimensioni nominali (LxSxH) 115 x 192 x 490 mm; Tolleranza dimensionale Cat. D2; Percentuale di foratura 32%; Peso medio 18 kg; Permeabilità al vapore acqueo 5/15  $\mu$ ; Assorbimento d'acqua per capillarità < 30 g/m<sup>2</sup> s; Aderenza al taglio 0,15 N/mm<sup>2</sup>; Resistenza a compressione media > 7 N/mm<sup>2</sup>; Massa volumica a secco netta (± 10%) 2200 kg/m<sup>3</sup>; Massa volumica a secco lorda (± 10%) 1500 kg/m<sup>3</sup>; Resistenza al fuoco E.I. 30; Reazione al fuoco Euroclasse A1.

M.V.B. BAGATTINI s.r.l. si riserva la facoltà di apportare modifiche tecniche ai propri prodotti senza alcun preavviso. Per motivi legati alla tecnica di stampa, i colori dei prodotti pubblicati sono da considerarsi puramente indicativi. Per la scelta delle tonalità e delle finiture si consiglia una verifica dal vero.



**MVB**  
firma gli spazi

**M.V.B. BAGATTINI SRL**

Via E. Mattei, 6 - 22070 Bregnano (CO) - Italy  
Tel. +39 031 773554 - Fax +39 031 774339  
www.mvb-bagattini.com - info@mvb-bagattini.com