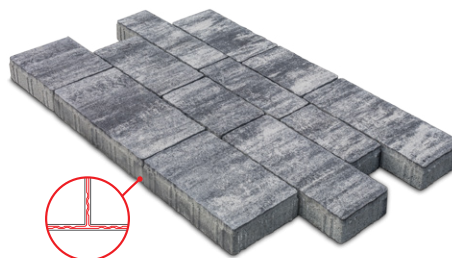


Firenze

Firenze è un sistema modulare innovativo, facile da posare e da mantenere, dall'estetica particolarmente raffinata con distanziali a incastro. Si tratta di una pavimentazione progettata per spazi pubblici quali viali, piazze, marciapiedi. Composto da calcestruzzo filtrante che garantisce una permeabilità del 100% alle pavimentazioni con esso realizzate.



INTERLOCKING SYSTEM



DIMENSIONI	SPESSORE	CARRABILITÀ
15x30/40/50- 20x30/40/50 - 25x30/40/50 cm	8 cm	

FINITURA SPIGOLO VIVO FILTRANTE



ARABESCATO



ARENARIA



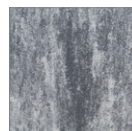
BOTTICINO



LAVA



LUSERNA



SERIZZO



Pedonale

PRESTAZIONI



Superficie filtrante

CARATTERISTICHE TECNICHE

Resistenza a trazione indiretta per taglio	$\geq 2,6 \text{ N/mm}^2$
Carico di rottura per unità di lunghezza	$\geq 180 \text{ N/mm}$
Strato di usura di spessore	$\geq 4 \text{ mm}$
Resistenza allo scivolamento/slittamento	> 60
Reazione al fuoco	A1
Permeabilità all'acqua	$> 70 \text{ l/min x mq}$
Capacità Drenante	100%

IMBALLO

Per pacco m ²	7,70
Kg al m ² ca.	175 ca.

PRODOTTO DRENANTE:

- Conforme a Criteri Ambientali Minimi (CAM Edilizia D.M. 11/01/2017)
- Conforme a richieste della Legge Reg. Lombardia R.R. 7/2017-Invarianza idraulica
- Idoneo per ottenimento Crediti LEED GA-Gestione delle Acque e SS 6.1-Riduzione Superfici Impermeabili

VOCE DI CAPITOLATO

Fornitura di pavimentazione modulare in lastre di calcestruzzo vibrocompresso tipo FIRENZE, superficcie con strato antiusura al quarzo, dimensioni 15x30/40/50- 20x30/40/50 - 25x30/40/50 cm, spessore 8 cm per una carrabilità media, colore, finitura NATURA con tessitura mossa e sfumata. Prodotti da azienda con certificazione del Sistema di Qualità UNI EN ISO 9001:2008. Strato base realizzato in calcestruzzo vibrocompresso costituito da inerti naturali (granulometria 0/10) e cemento ad alta resistenza conforme alla UNI EN 197-1. Strato di usura di spessore $\geq 4 \text{ mm}$ realizzato con inerti naturali (granulometria 0/2), inerti selezionati di quarzo (granulometria 1/3), ossidi di ferro speciali per calcestruzzo e cemento ad alta resistenza conforme alla UNI EN 197-1.

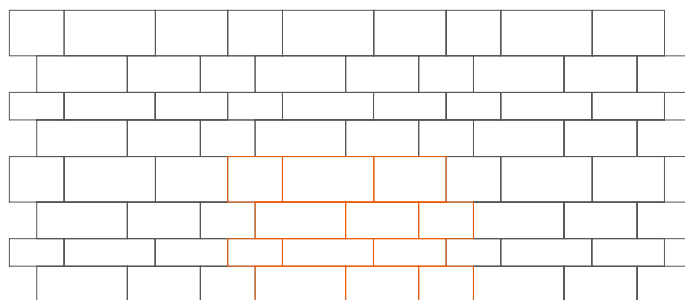
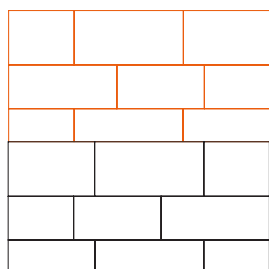
In assenza di normativa specifica gli elementi sono testati secondo la normativa tecnica UNI EN 1339:2004 e hanno le seguenti caratteristiche tecniche: Resistenza a Trazione indiretta per taglio $\geq 2,6 \text{ N/mm}^2$; Carico di rottura per unità di lunghezza $\geq 180 \text{ N/mm}$;

Resistenza allo scivolamento/slittamento USRV > 60 ; Reazione al fuoco Classe A1; Permeabilità all'acqua; **Capacità drenante 100%**.

Per assicurare una adeguata capacità drenante della pavimentazione, le lastre dovranno essere posati su un letto di sabbia o ghiaia, separato dallo strato sottostante da un foglio di geotessuto. Il sottofondo della pavimentazione dovrà essere tale da assicurare una elevata capacità drenante e nello stesso tempo assicurare un'adeguata stabilità e resistenza ai carichi.

ESEMPI SCHEMI DI POSA

POSA A CORRERE



REVISIONE APRILE 2019

M.V.B. BAGATTINI s.r.l. si riserva la facoltà di apportare modifiche tecniche ai propri prodotti senza alcun preavviso. I colori dei prodotti pubblicati sono da considerarsi puramente indicativi. Per la scelta delle tonalità e delle finiture si consiglia una verifica dal vero.



MVB
firma gli spazi

M.V.B. BAGATTINI S.r.l.
Via E. Mattei, 6 - 22070 Bregnano (CO)
Tel. +39 031 773554 - Fax +39 031 774339
www.mvb-bregnano.it - info@mvb-bregnano.it