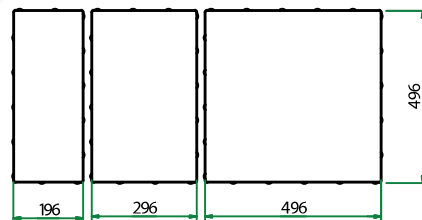


BERLINO

BERLINO è un elegante multiformato costituito da 3 pezzi di dimensioni importanti. Il design razionale e la disponibilità di colori uniformi rendono BERLINO il prodotto perfetto per le architetture moderne e per gli spazi pubblici



DIMENSIONI

20x50 - 30x50 - 50x50

SPESSORE

8 cm

CARRABILITÀ



Media (fino a 35 q.li)

FINITURA LISCIA



AVORIO



GRIGIO



ANTRACITE



BEIGE



MARRONE

CARATTERISTICHE TECNICHE (SECONDO UNI EN 1338)

Assorbimento d'acqua	Classe 2B $\leq 6\%$ in media
Resistenza al gelo/disgelo in presenza di sali antighiaccio	Classe 3D $\leq 1,0 \text{ Kg/m}^2$
Resistenza a trazione indiretta per taglio	$> 3,6 \text{ MPa}$
Carico di rottura per unità di lunghezza	$\geq 250 \text{ N/mm}$
Resistenza all'abrasione	Classe 4I Impronta $< 20 \text{ mm}$
Strato di usura di spessore	$> 4 \text{ mm}$
Resistenza allo scivolamento/slittamento	USRV >60 - B.C.R.A. $\mu > 0,70$ - DIN51130 R13 - DIN 51097 A+B+C
Reazione al fuoco	Eur oclasse A1

POSA



Anche a macchina

PRESTAZIONI



Altissima resistenza all'abrasione



Altissima resistenza allo scivolamento e sdrucciolo



Altissima resistenza al gelo e disgelo

IMBALLO

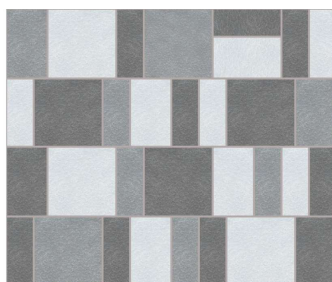
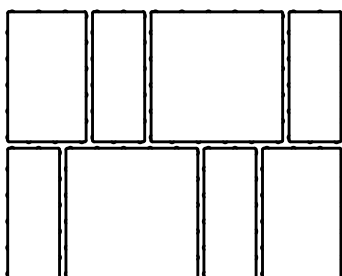
m² per bancala 8,40Kg al m² ca. 180

CAPITOLATO

Fornitura di pavimentazione modulare in masselli di calcestruzzo vibrocompresso tipo BERLINO, finitura LISCIA superficie con strato antiusura al quarzo, dimensioni 20x50, 30x50 e 50x50 cm, spessore 8 cm per una carrabilità media, finitura Natura. Prodotti da azienda con certificazione del Sistema di Qualità UNI EN ISO 9001 e marcatura CE (EN 1338). "Interlocking sistem" garantisce agli elementi una stabilità elevata grazie ad un innovativo sistema di di stanziali ad incastro, evitando così lo spostamento dei singoli elementi sottoposti alle azioni dei veicoli. Strato base realizzato in calcestruzzo vibrocompresso costituito da inerti selezionati naturali (granulometria 0/10) e cemento ad alta resistenza conforme alla UNI EN 197-1; Strato di usura di spessore $\geq 4 \text{ mm}$ realizzato con inerti naturali pregiati (granulometria 0/2), inerti selezionati di quarzo (granulometria 1/3), ossidi di ferro speciali per calcestruzzo BAYFERROX® e cemento ad alta resistenza conforme alla UNI EN 197-1. Gli elementi, conformi alla normativa tecnica UNI EN 1338, hanno le seguenti caratteristiche tecniche: Assorbimento d'acqua Classe 2B $< 6\%$ in media; Resistenza trazione indiretta per taglio $> 3,6 \text{ MPa}$; Carico di rottura per unità di lunghezza $> 250 \text{ N/mm}$; Resistenza all'abrasione Classe 4I Impronta $< 20 \text{ mm}$; Resistenza al gelo/disgelo in presenza di sali antighiaccio Classe 3D $< 1,0 \text{ Kg/m}^2$; Resistenza allo scivolamento/slittamento USRV >60 - B.C.R.A. $\mu > 0,70$ - DIN51130 R13 - DIN 51097 A+B+C; Reazione al fuoco Classe A1.

N.B. Per la corretta posa del prodotto BERLINO si consiglia caldamente di utilizzare i sistemi a Vacuum.

ESEMPI SCHEMI DI POSA



M.V.B.BAGATTINI S.r.l. si riserva la facoltà di apportare modifiche tecniche ai propri prodotti senza alcun preavviso. Per motivi legati alla tecnica di stampa, i colori dei prodotti pubblicati sono da considerarsi puramente indicativi. Per la scelta delle tonalità e delle finiture si consiglia una verifica dal vero.



MVB[®]
firma gli spazi

M.V.B. BAGATTINI SRL
Via E. Mattei, 6 - 22070 Bregnano (CO) - Italy
Tel. +39 031 773554 - Fax +39 031 774339
www.mvb-bagattini.com - info@mvb-bagattini.com