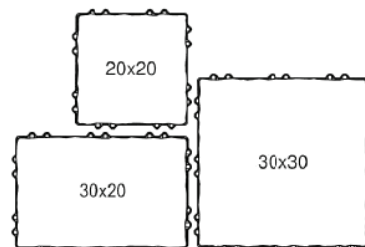


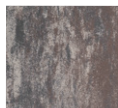
# Venezia

VENEZIA è un particolare sistema modulare multiformato di masselli drenanti con superficie Natura a effetto pietra a spacco. Il particolare distanziale maggiorato permette di ottenere in opera giunti da 8 mm tali da garantire una percentuale di vuoti del 6,5%, i quali garantiscono una capacità drenante del 100% alla pavimentazione stessa.



DIMENSIONI	SPESSORI	
20x20 - 20x30 - 30x30 cm	8 cm	10 cm

## FINITURA NATURA DRENANTE



AGATA



LAVA



SERIZZO



LUSERNA

## CARATTERISTICHE TECNICHE (SECONDO UNI EN 1338:2004)

Assorbimento d'acqua	Classe 2B $\leq 6\%$ in medi a	
Resistenza al gelo/disgelo in presenza di Sali antighiaccio	Classe 3D $\leq 1,0 \text{ Kg/ m}^2$	
Resistenza a trazione indiretta per taglio	$\geq 3,6 \text{ N/m}^2$	
Carico di rottura per unità di lunghezza	$\geq 250 \text{ N/mm}$	
Resistenza all'abrasione	Classe 4I Impronta $\leq 20 \text{ mm}$	
Strato di usura di spessore	$\geq 4 \text{ m m}$	
Resistenza allo scivolamento/slittamento	$> 60$	
Reazione al fuoco	A1	
Percentuale di foratura	6,5% ca .	
Capacità drenante/ Permeabilità	100%	
IMBALL O	VENEZIA 8 cm	VENEZIA 10 cm
Per pacco $\text{m}^2$	8,40	7,20
Kg al $\text{m}^2$ ca.	175 ca.	215 ca.

## CARRABILITÀ



8 cm  
Carrabilità Media  
2C



10 cm  
Carrabilità Medio Pesante  
3A

## POSA



Anche a macchina

## PRESTAZIONI



Altissima resistenza  
all'abrasione



Altissima resistenza  
allo scivolamento e  
sdrucchiolo



Altissima resistenza  
al gelo e disgelo

## CAPITOLATO

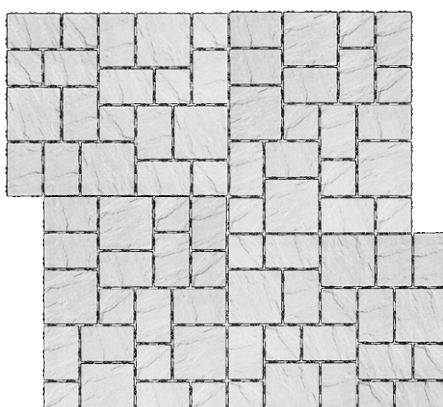
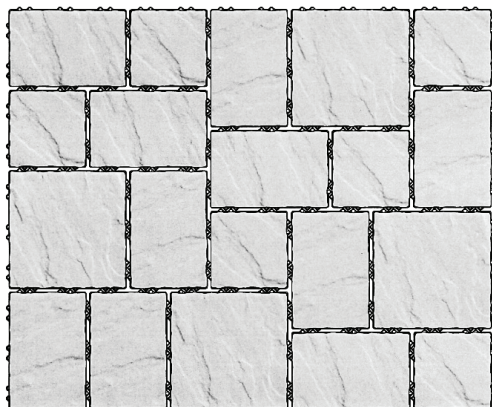
Pavimentazione in lastre di calcestruzzo vibrocompresso, tipo VENEZIA, dimensioni 20x20, 20x30, 30x30 cm, spessore ..... cm, colore ..... finitura Natura con tessitura mossa e sfumata. Prodotti da azienda con certificazione del Sistema di Qualità UNI EN ISO 9001:2008; marcatura CE UNI EN 1338:2004. Strato base realizzato in calcestruzzo vibrocompresso costituito da inerti naturali (granulometria 0/10) e cemento ad alta resistenza con forme alla UNI EN 197-1. Strato di usura di spessore  $\geq 4 \text{ m m}$  realizzato con inerti naturali ( granulometria 0/2), inerti selezionati di quarzo (granulometria 1/3), ossidi di ferro speciali per calcestruzzo e cemento ad alta resistenza conforme alla UNI EN 197-1.

Gli elementi conformi, alla normativa tecnica UNI EN 1338:2004, hanno le seguenti caratteristiche tecniche: Assorbimento d'acqua Classe 2B  $\leq 6\%$  in media; Resistenza a Trazione indiretta per taglio  $\geq 3,6 \text{ N/mm}^2$ ; Carico di rottura per unità di lunghezza  $\geq 250 \text{ N/mm}$ ; Resistenza all'abrasione Classe 4 I Impronta  $< 20 \text{ mm}$ ; Resistenza al gelo/disgelo in presenza di sali antighiaccio Classe 3D  $\leq 1,0 \text{ Kg/m}^2$ ;

Resistenza allo scivolamento/slittamento USRV  $> 60$ ; Reazione al fuoco Classe A1; Percentuale di foratura 6,5% ca.;

Capacità drenante 100% .

## ESEMPIO DI SCHEMA DI POSA



## PRODOTTO DRENANTE:

- Conforme a  
Criteri Ambientali Minimi  
(CAM Edilizia D.M. 11/01/2017)

- Conforme a richieste della  
Legge Reg. Lombardia  
R.R. 7/2017-Invarianza idraulica

- Idoneo per ottenimento  
Crediti LEED  
GA-Gestione delle Acque e  
SS 6.1-Riduzione Superfici Permeabili

REVISIONE APRILE 2020

M.V.B. BAGATTINI s.r.l. si riserva la facoltà di apportare modifiche tecniche ai propri prodotti senza alcun preavviso. I colori dei prodotti pubblicati sono da considerarsi puramente indicativi. Per la scelta delle tonalità e delle finiture si consiglia una verifica dal vero.



**MVB**  
firma gli spazi

M.V.B. BAGATTINI S.r.l.  
Via E. Mattei, 6 - 22070 Br egnano (CO)  
Tel. +39 031 773554 - Fax +39 031 774339  
www.mvb-bregnano.it - info@mvb-br egnano.it