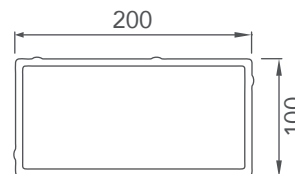


# Mattoncino

Dall'inconfondibile forma semplice e lineare, questo massello si distingue per le dimensioni contenute. La sua versatilità consente di soddisfare tutte le esigenze compositive, dando vita a pavimentazioni di straordinaria funzionalità.



## DIMENSIONI

10 x 20 cm

## SPESSORE

4,5 / 6 cm

## CARRABILITÀ 4,5 cm



Pedonale

## CARRABILITÀ 6 cm



Media (fino a 35 q.li)

## CARRABILITÀ 8 cm



Pesante

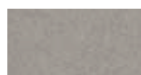


Nella finitura a Spigolo Vivo ideale per piste ciclabili e aree commerciali percorse da carrelli

## FINITURA



## COLORI



GRIGIO



ROSSO

## CARATTERISTICHE TECNICHE (SECONDO UNI EN 1338:2004)

Assorbimento d'acqua	Classe 2B $\leq$ 6% in media	
Resistenza al gelo/disgelo in presenza di Sali antighiaccio	Classe 3D $\leq$ 1,0 Kg/m <sup>2</sup>	
Resistenza a trazione indiretta per taglio	$\geq$ 3,6 N/mm <sup>2</sup>	
Carico di rottura per unità di lunghezza	$\geq$ 250 N/mm	
Resistenza all'abrasione	Classe 4I Impronta $\leq$ 20 mm	
Strato di usura di spessore	$\geq$ 4 mm	
Resistenza allo scivolamento/slittamento	> 60 finitura Liscia e Spigolo Vivo	
Reazione al fuoco	A1	
Abbattimento NOx	> 80%	
Attività fotocatalitica	Elevata	
<b>IMBALLO</b>	<b>SP. 4,5 cm</b>	<b>SP. 6 cm</b>
Per pacco m <sup>2</sup>	13,00	13,00
c.a.Kg al m <sup>2</sup>	105 ca.	135 c.a.

## PRESTAZIONI



Altissima resistenza all'abrasione

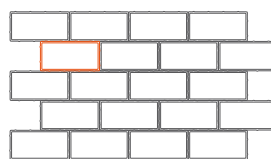
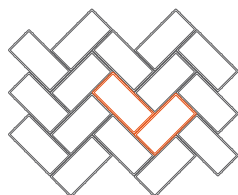
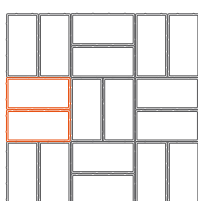


Altissima resistenza al gelo e disgelo

## CAPITOLATO

Pavimentazione in masselli di calcestruzzo vibrocompresso tipo MATTONCINO, dimensioni 10 x 20 cm, spessore..... cm, colore ....., finitura..... Prodotti da azienda con certificazione del Sistema di Qualità UNI EN ISO 9001:2008; marcatura CE UNI EN 1338:2004. Strato base realizzato in calcestruzzo vibrocompresso costituito da inerti naturali (granulometria 0/10) e cemento ad alta resistenza conforme alla UNI EN 197-1; Strato di usura di spessore  $\geq$  4 mm realizzato con inerti naturali (granulometria 0/2), inerti selezionati di quarzo (granulometria 1/3), ossidi di ferro speciali per calcestruzzo BAYFERROX® e cemento ad alta resistenza conforme alla UNI EN 197-1. Gli elementi, conformi alla normativa tecnica UNI EN 1338:2004, hanno le seguenti caratteristiche tecniche: Assorbimento d'acqua Classe 2B  $\leq$  6% in media; Resistenza a trazione indiretta per taglio  $\geq$  3,6 N/mm<sup>2</sup>; Carico di rottura per unità di lunghezza  $\geq$  250 N/mm; Resistenza all'abrasione Classe 4I Impronta < 20 mm; Resistenza al gelo/disgelo in presenza di sali antighiaccio Classe 3D  $\leq$  1,0 Kg/m<sup>2</sup>; Resistenza allo scivolamento/slittamento > 60 finitura Liscia e Spigolo Vivo; Reazione al fuoco Classe A1.

## ESEMPIO DI SCHEMA DI POSA



M.V.B. BAGATTINI s.r.l. si riserva la facoltà di apportare modifiche tecniche ai propri prodotti senza alcun preavviso. Per motivi legati alla tecnica di stampa, i colori dei prodotti pubblicati sono da considerarsi puramente indicativi. Per la scelta delle tonalità e delle finiture si consiglia una verifica dal vero.



**MVB**<sup>®</sup>  
firma gli spazi

M.V.B. BAGATTINI SRL

Via E. Mattei, 6 - 22070 Bregnano (CO) - Italy

Tel. +39 031 773554 - Fax +39 031 774339

www.mvb-bregnano.it - info@mvb-bregnano.it